



Kurumsal Karbon Ayak İzi Hesaplama ve Raporlama Yazılımı

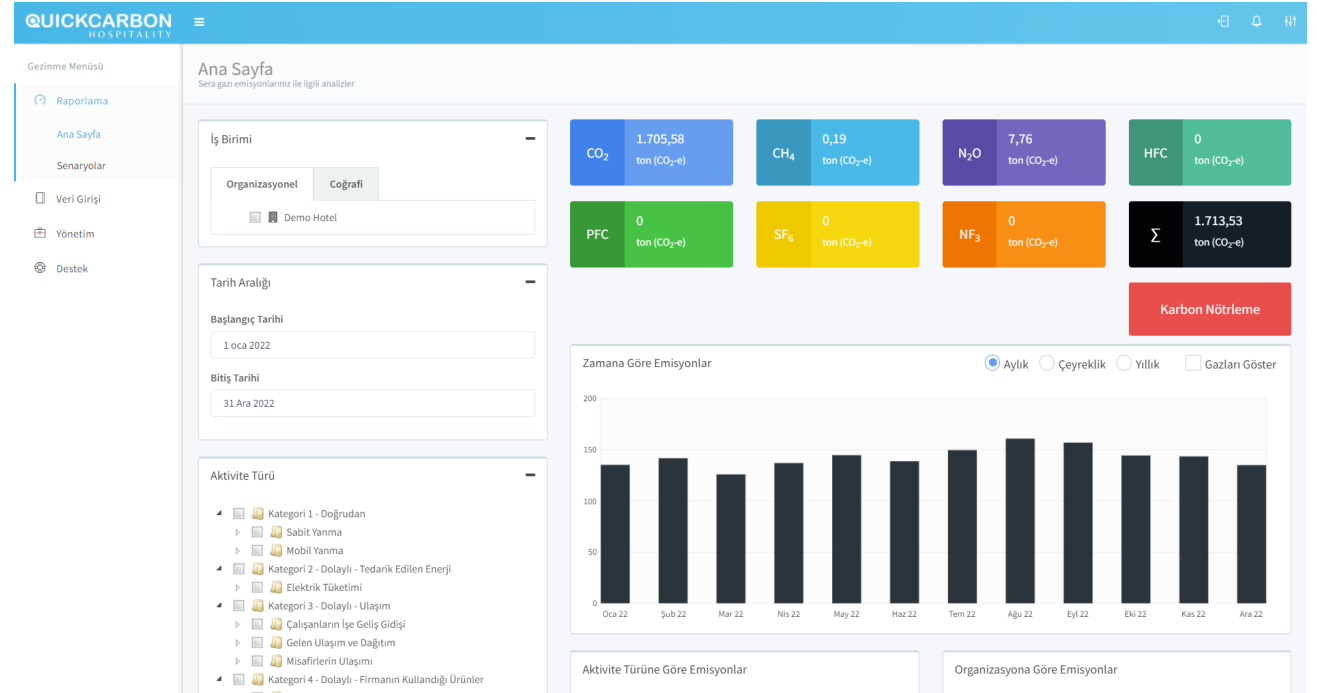
Genel Bilgilendirme Sunumu

2023

# QuickCarbon Hospitality



- Yazılım bu alanda geçerli **ISO 14064-1:2018** standardı ve **GHG Protokolü**ne uygun olup **Kategori 1-2-3-4-5-6** emisyonlarının tamamını hesaplayabilmektedir.
- Web tabanlı olup, kullanıcı dostu ara yüzü ile kullanması çok kolay bir programdır.
- Programın hesaplama metodolojisi ile verdiği sonuçlar güvenilir ve uluslararası alanda geçerlidir. Bunlar kurumsal sürdürülebilirlik raporlarında ve ulusal/uluslararası yayınlarda kullanılabilir.
- Kurumsal Karbon Ayak İzi Raporu, tek tuşla Word ve Excel formatlarında Türkçe & İngilizce olarak alınabilir.
- Tüm hotellerinize ait raporların çıktıları ayrı olarak indirilebilir.
- Yazılımın altyapısı ERP gibi dış yazılımlar için entegrasyona uygundur.
- Geçmiş yıllara ait verilerin girilmesi halinde, bu yıllara ait raporlarınızı da sistemden alabilirsiniz.
- «Denetime Hazır Raporlama» imkanı sağlar.



# QuickCarbon

---

- Kullanıcılar için **IPCC** ve **DEFRA** dahil olmak üzere çeşitli entegre emisyon faktörleri veritabanı mevcuttur. Bunlar arasında **Ülkeye Özgü Emisyon Faktörleri**, daha fazla doğruluk sağlamak için kullanılmaktadır.
- Kullanıcılar daha hatasız sonuçlar almak için kalorifik değerler ve yakıt yoğunluğu gibi **siteye özgü faktörleri** kullanarak hesaplamaları özelleştirebilirler.



# QuickCarbon

---

- **Senaryo analizi** ile kurumsal karbon ayak izinizi azaltmaya yönelik stratejiler geliştirmenize imkan sağlamaktadır.
- **Çok fonksiyonlu gösterge panelleri** sayesinde ilerlemeleri anında görünür kılmakta, böylece proaktif kararlar vermenize ve sonuçları değerlendirmenize yardımcı olmaktadır.

Sera Gazı emisyonlarının doğru hesaplanması

ISO 14064-1:2018 standardına uygun "Denetime Hazır Raporlama"

Hedef belirleme, simülasyon ve senaryo analizi

**QUICKCARBON**  
HOSPITALITY

**EKRAN GÖRSELLERİ**

## Gezinme Menüsü

- Raporlama
- Ana Sayfa
- Senaryolar
- Veri Girişi
- Yönetim
- Destek



## Gezinme Menüsü

Raporlama

Ana Sayfa

Senaryolar

Veri Girişi

Yönetim

Destek

## Ana Sayfa

Sera gazı emisyonlarınız ile ilgili analizler

## İş Birimi

Organizasyonel

Coğrafi

Demo Hotel

## Tarih Aralığı

Başlangıç Tarihi

1 oca 2022

Bitiş Tarihi

31 Ara 2022

## Aktivite Türü

- Kategori 1 - Doğrudan
  - Sabit Yanma
  - Mobil Yanma
- Kategori 2 - Dolaylı - Tedarik Edilen Enerji
  - Elektrik Tüketimi
- Kategori 3 - Dolaylı - Ulaşım
  - Çalışanların İşe Geliş Gidişi
  - Gelen Ulaşım ve Dağıtım
  - Misafirlerin Ulaşımı
- Kategori 4 - Dolaylı - Firmanın Kullandığı Ürünler

CO<sub>2</sub>1.705,58  
ton (CO<sub>2</sub>-e)CH<sub>4</sub>0,19  
ton (CO<sub>2</sub>-e)N<sub>2</sub>O7,76  
ton (CO<sub>2</sub>-e)

HFC

0  
ton (CO<sub>2</sub>-e)

PFC

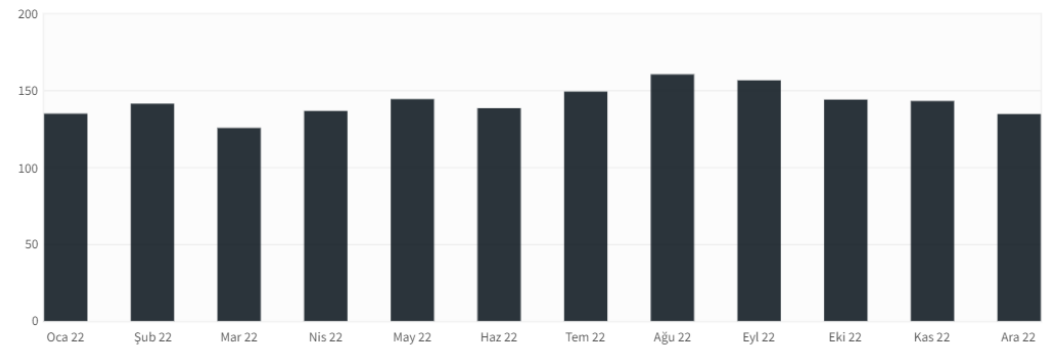
0  
ton (CO<sub>2</sub>-e)SF<sub>6</sub>0  
ton (CO<sub>2</sub>-e)NF<sub>3</sub>0  
ton (CO<sub>2</sub>-e)

Σ

1.713,53  
ton (CO<sub>2</sub>-e)

Karbon Nötrleme

## Zamana Göre Emisyonlar

Aylık  Çeyreklik  Yıllık  Gazları Göster

## Aktivite Türüne Göre Emisyonlar

## Organizasyona Göre Emisyonlar

Kolay navigasyon  
fonksiyonlara hızlı erişim  
sağlar.

### İş Birimi

Organizasyonel Coğrafi

Demo Hotel

### Tarih Aralığı

Başlangıç Tarihi

1 oca 2022

Bitiş Tarihi

31 Ara 2022

### Aktivite Türü

- Kategori 1 - Doğrudan
  - Sabit Yanma
  - Mobil Yanma
- Kategori 2 - Dolaylı - Tedarik Edilen Enerji
  - Elektrik Tüketimi
- Kategori 3 - Dolaylı - Ulaşım
  - Çalışanların İşe Geliş Gidişi
  - Gelen Ulaşım ve Dağıtım
  - Misafirlerin Ulaşımı
- Kategori 4 - Dolaylı - Firmanın Kullandığı Ürünler
  - Faaliyet Atıkları

Uygula Rapor Olarak Dışa Aktar

### İş Birimi

Organizasyonel Coğrafi

Demo Hotel

### Tarih Aralığı

Başlangıç Tarihi

1 oca 2022

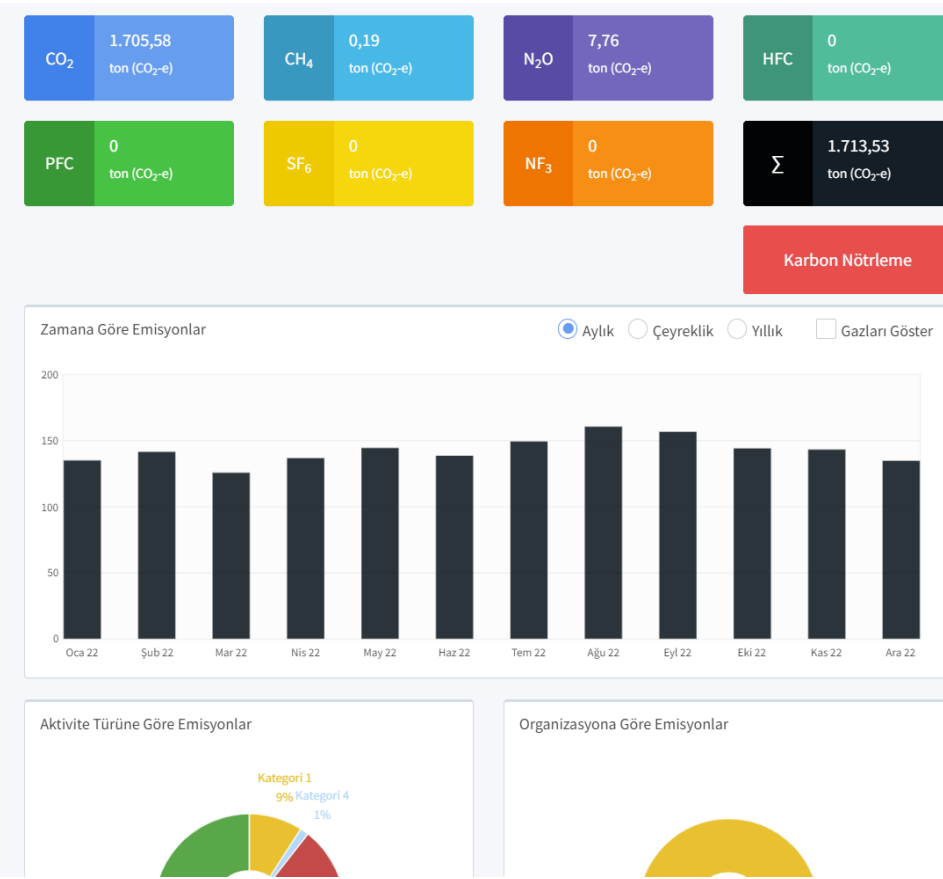
Bitiş Tarihi

31 Ara 2022

### Aktivite Türü

- Kategori 1 - Doğrudan
  - Sabit Yanma
  - Mobil Yanma
- Kategori 2 - Dolaylı - Tedarik Edilen Enerji
  - Elektrik Tüketimi
- Kategori 3 - Dolaylı - Ulaşım
  - Çalışanların İşe Geliş Gidişi
  - Gelen Ulaşım ve Dağıtım
  - Misafirlerin Ulaşımı
- Kategori 4 - Dolaylı - Firmanın Kullandığı Ürünler
  - Faaliyet Atıkları

Uygula Rapor Olarak Dışa Aktar



Denetim, veri ve raporlama ihtiyaçlarınız için hotelleri, günleri ve sera gazı aktivitelerinizi kolayca filtreleyebilirsiniz.

## Ana Sayfa

Sera gazı emisyonlarınızı detaylı analiz eder

## İçirişimi

Organizasyonel Coğrafi

- Demir Firması
  - Merkez Şişe
  - 1. Şişe
  - 2. Şişe
  - 3. Şişe

## Tarih Aralığı

Başlangıç Tarihi

1 Oca 2021

Bitiş Tarihi

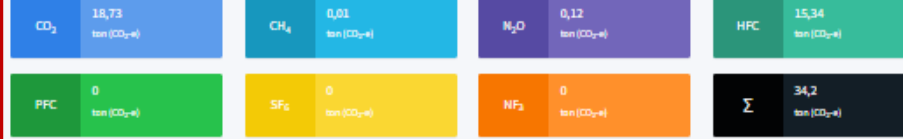
31 Ara 2021

## Aktivite Türü

- Kategori 1 - Doğrudan
  - Yerleşik Yapıma Hizmetleri
  - Mobil Yapıma
  - Doğrudan Emisyonlar
- Kategori 2 - Dolaylı - Tedarik Edilen Enerji
  - Elektrik Tüketimi
- Kategori 3 - Dolaylı - Ulaşım
  - İş Gecisi
- Kategori 4 - Dolaylı - Firmamız Kullandığı Ürünler
  - Satın Alınan Mal ve Hizmetler

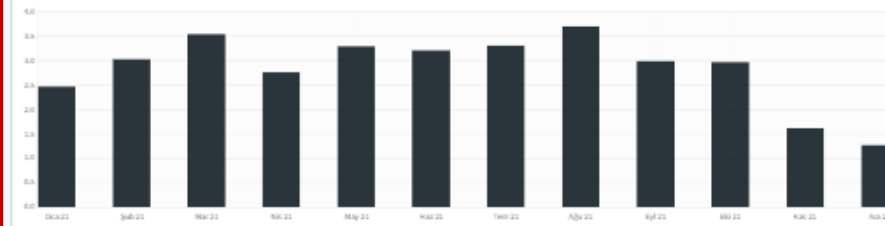
Uygula

Rapor Olarak Dışa Aktır

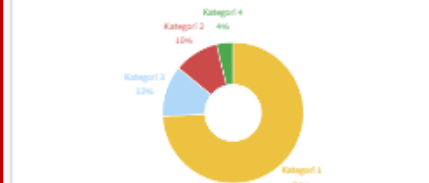


## Zamana Göre Emisyonlar

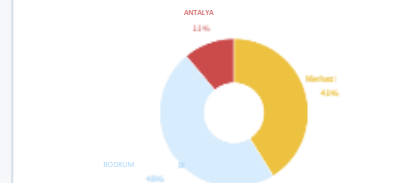
Aylık Çeyreklik Yıllık Gazları Göster



## Aktivite Türüne Göre Emisyonlar



## Organizasyona Göre Emisyonlar

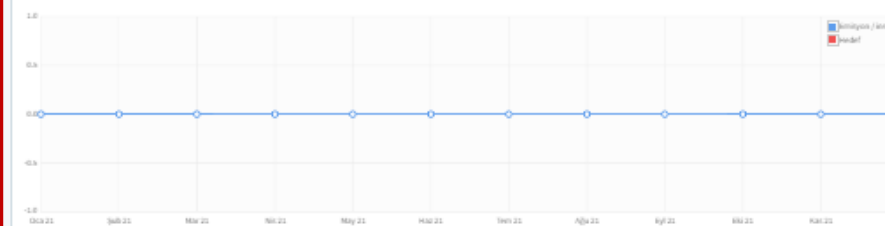


## Konuma Göre Emisyonlar



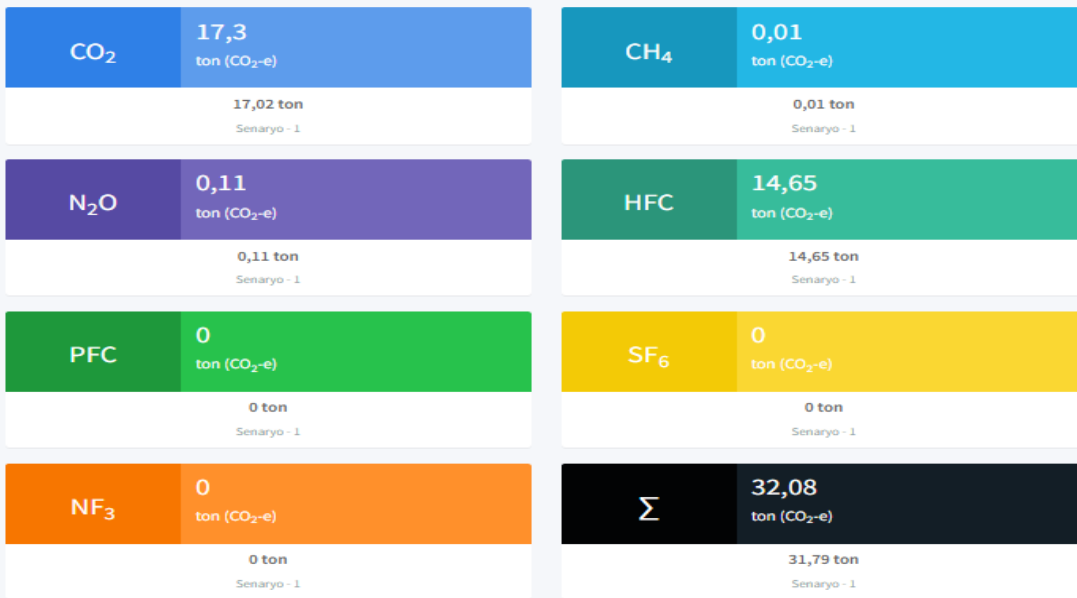
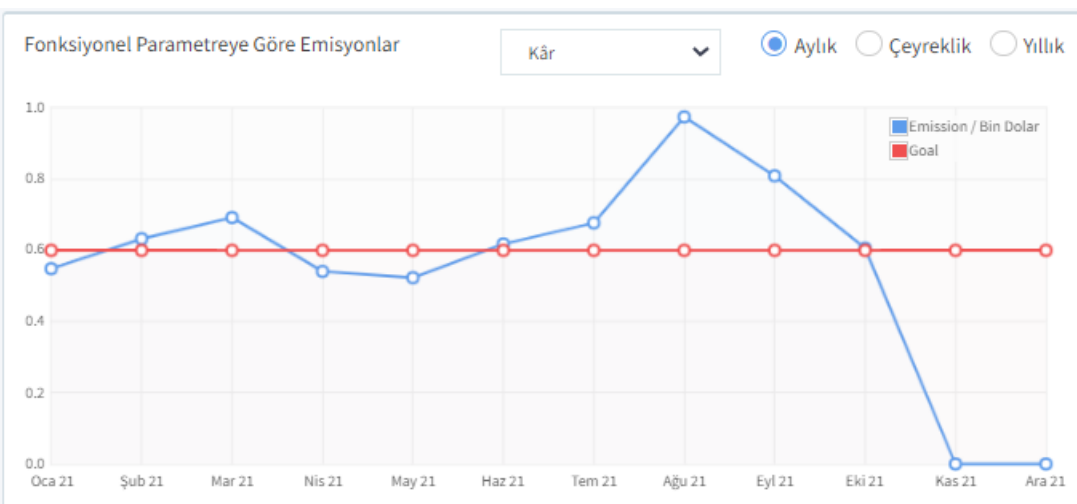
## Fonksiyonel Parametreye Göre Emisyonlar

Çalışan Sayısı Aylık Çeyreklik Yıllık



Ayrıntılı grafiklere sahip gösterge tablosu, sera gazı kaynaklarınızı analiz etmenizi sağlar.





«Fonksiyonel Birimler ve Anahtar Performans Göstergeleri»ni belirleyerek sera gazı azaltma hedeflerinizi takip edebilirsiniz.

Kolayca sera gazı azaltma senaryolarını belirleyerek toplam emisyonu etkilerini hesaplayabilirsiniz.

Tarih Aralığı

Başlangıç Tarihi

28 Şub 2021

Bitiş Tarihi

28 Şub 2022

Aktivite Türü

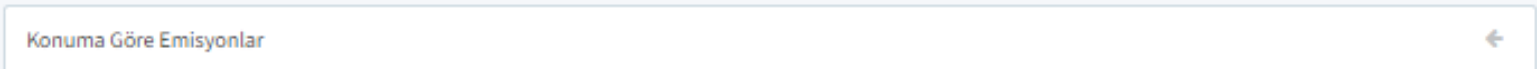
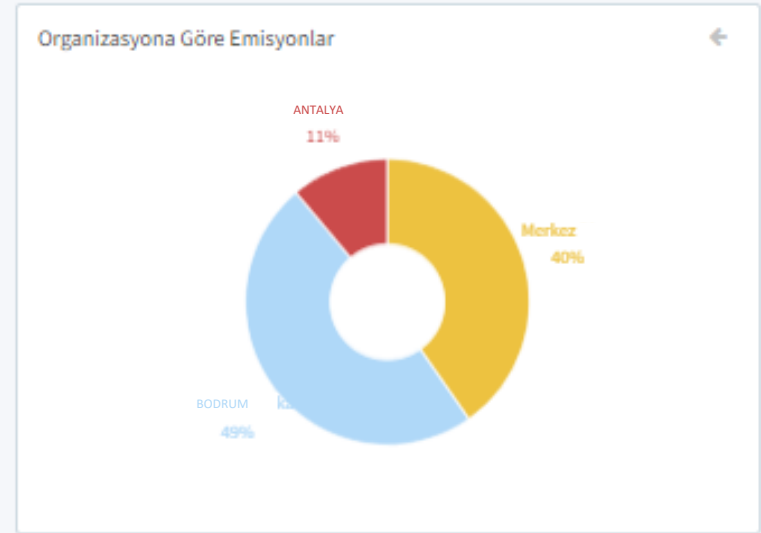
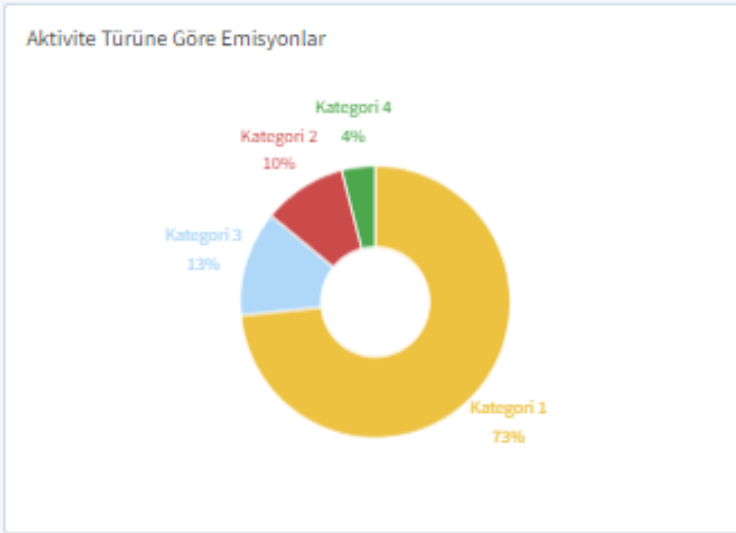
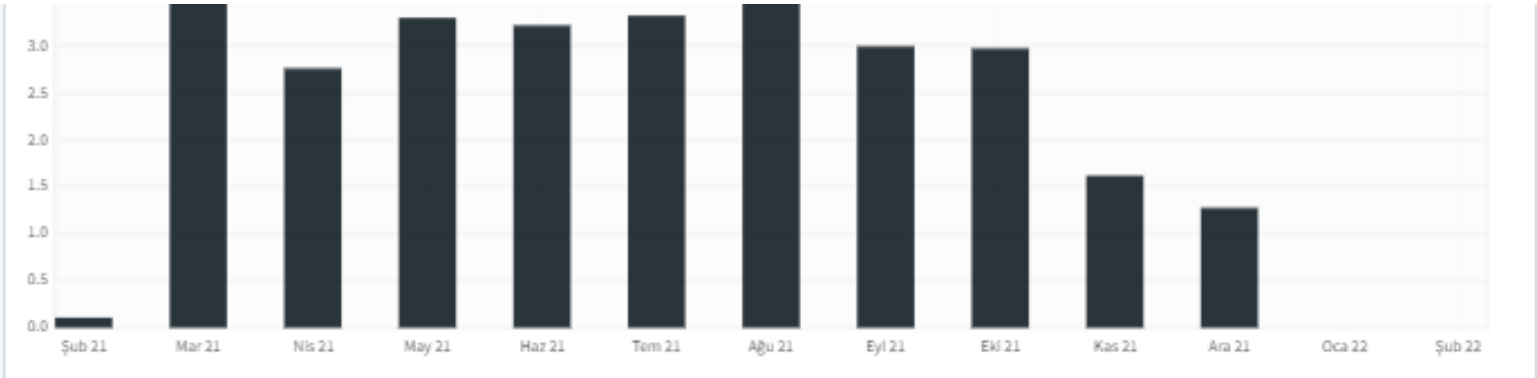
- ☑ Kategori 1 - Doğrudan
  - ☑ Yerleşik Yanma Hücreleri
  - ☑ Mobil Yanma
  - ☑ Doğrudan Emisyonlar
- ☑ Kategori 2 - Dolaylı - Tedarik Edilen Enerji
  - ☑ Elektrik Tüketimi
- ☑ Kategori 3 - Dolaylı - Ulaşım
  - ☑ İş Gezisi
- ☑ Kategori 4 - Dolaylı - Firmanın Kullandığı Ürünler
  - ☑ Satın Alınan Mal ve Hizmetler

Uygula

Rapor Olarak Dışarı Aktar

ISO 14064-1:2018

Excel



«Rapor Olarak Dışarı Aktar» seçeneklerinden Word ve Excel formatında rapor indirebilirsiniz.

**DEMO HOTEL**  
**ISO 14064-1:2018 Standardı Kurumsal**  
**Sera Gazı Envanter Raporu**  
**Raporlama Dönemi: 2021**

ISO 14064-1 bölüm 9.3.1 uyarınca hazırlanmıştır

Hazırlayan:

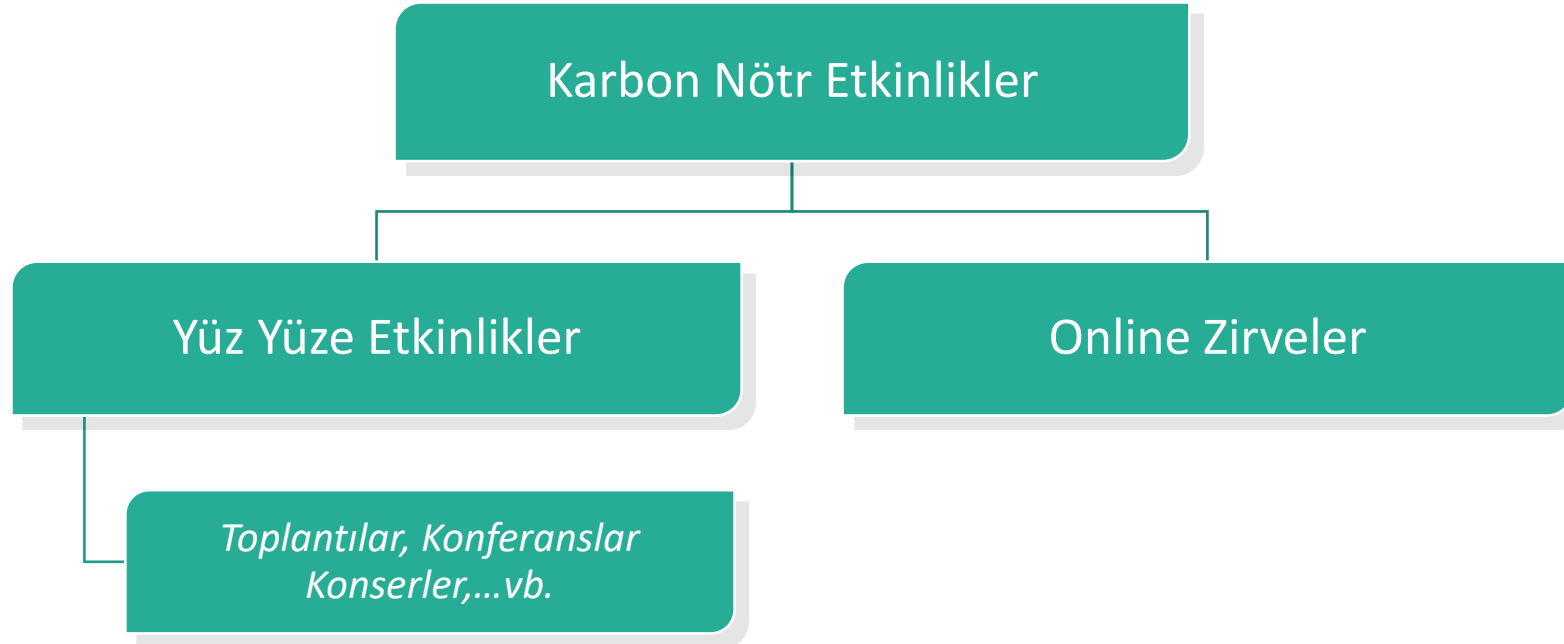
Tarih:

## İÇİNDEKİLER

<b>İÇİNDEKİLER</b> .....	<b>1</b>
<b>ÖZET</b> .....	<b>3</b>
<b>giris</b> .....	<b>3</b>
<b>1. RAPOR HAKKINDA</b> .....	<b>4</b>
1.1 ..... RAPORUN AMACI	5
1.2 ..... KATEGORİ	5
1.3 ..... ISO 14064-1'E GÖRE RAPORLAMA	6
1.4 ..... REFERANS YILI	6
1.5 ..... SORUMLULAR	7
<b>2. METODOLOJİ</b> .....	<b>7</b>
2.1 ..... SERA GAZI ENVANTERİ SINIRLARI	8
2.1.1 ..... ORGANİZASYONEL SINIRLAR	8
2.1.2 ..... RAPORLAMA SINIRLARI	8
2.2 ..... HESAPLAMALAR İÇİN KULLANILAN EMİSYON FAKTÖRLERİ VE DİĞER DEĞERLER	10
2.3 ..... KADEME KONSEPTİ	11
2.4 ..... SERA GAZI EMİSYONLARININ HESAPLAMA METODOLOJİSİ	11
<b>3. SERA GAZI EMİSYON ENVANTERİ</b> .....	<b>12</b>
<b>3.1 RAPORLAMA DÖNEMİ SONUÇLARI</b> .....	<b>13</b>
<b>3.2 TARİHSEL KARŞILAŞTIRMA</b> .....	<b>14</b>
<b>4. BELİRSİZLİKLER</b> .....	<b>14</b>
ENVANTER BELİRSİZLİKLERİ.....	15
<b>5. SERA GAZI AZALTIM TEDBİRLERİ</b> .....	<b>15</b>

# Karbon Nötrleme

- **Karbon nötrleme;** kurumun faaliyetleri sonucu açığa çıkan sera gazı emisyonlarını sıfırlamak adına, yenilenebilir enerji projelerinden eşdeğer miktarda karbon kredisi satın alınmasıdır.
- Bu işlemde kullandığımız karbon kredileri uluslararası kuruluşlar tarafından kabul edilen “The Gold Standard” sertifikalı karbon kredileridir.



**QUICKCARBON**  
HOSPITALITY

[www.quickcarbon.com](http://www.quickcarbon.com)

*Teşekkürler...*